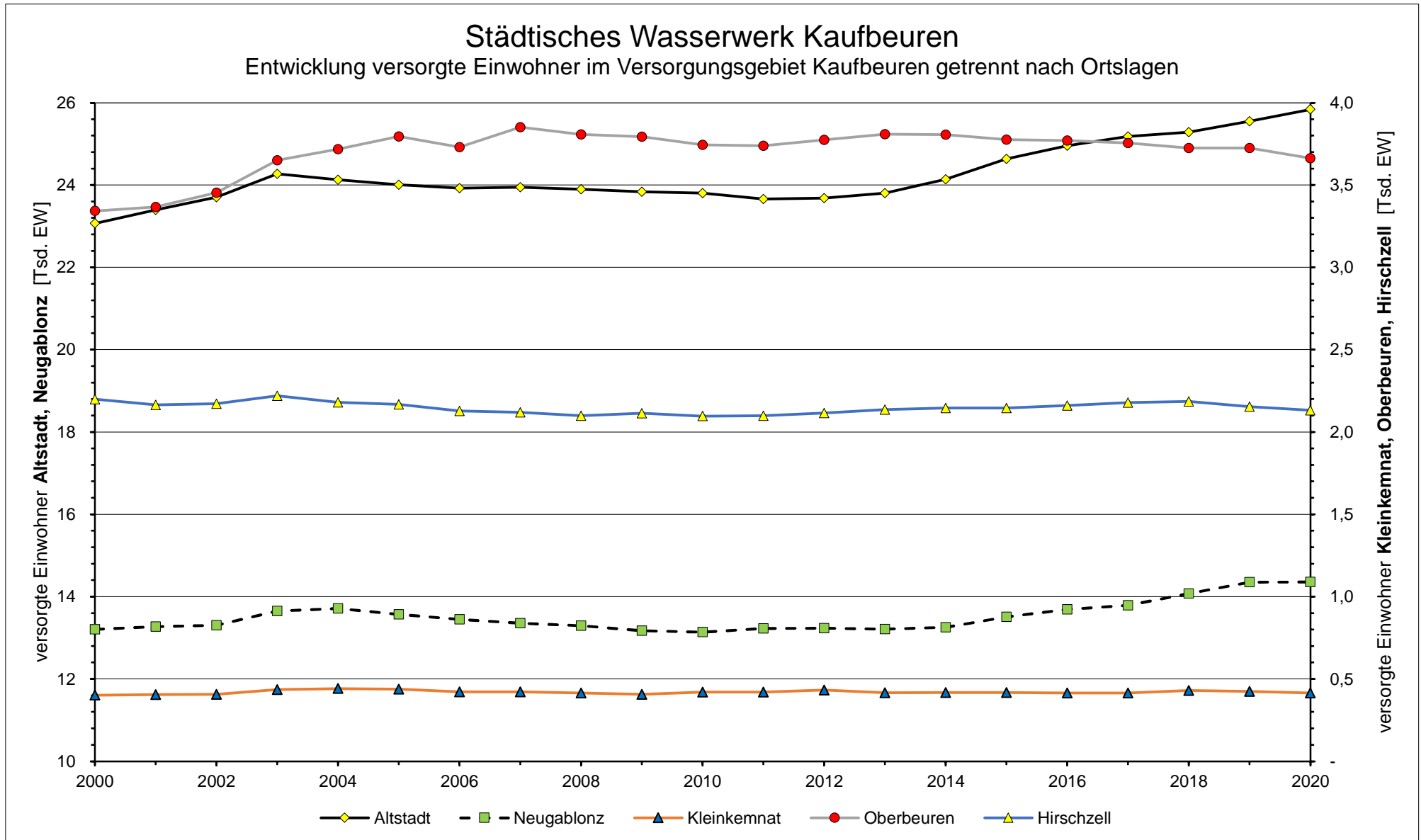
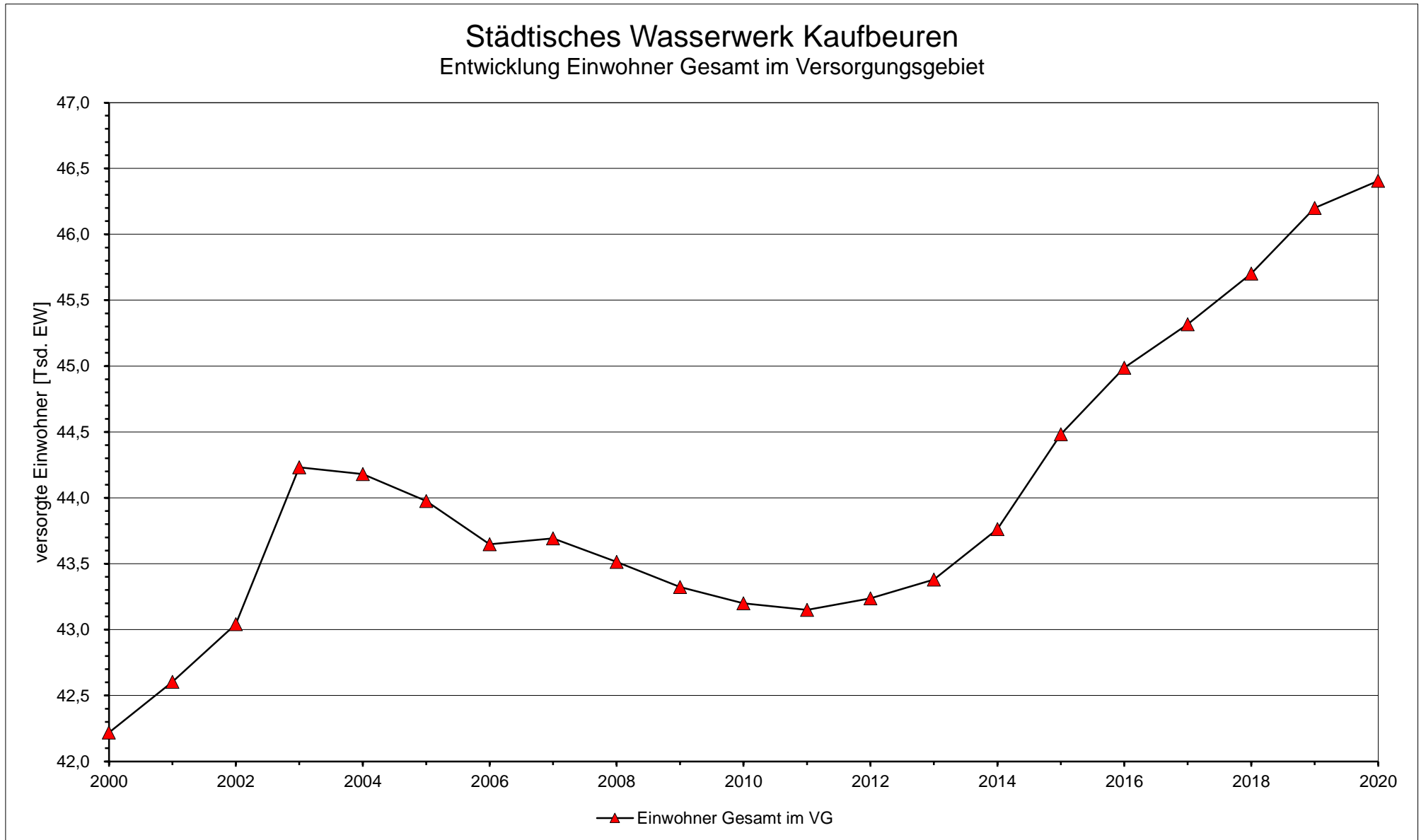


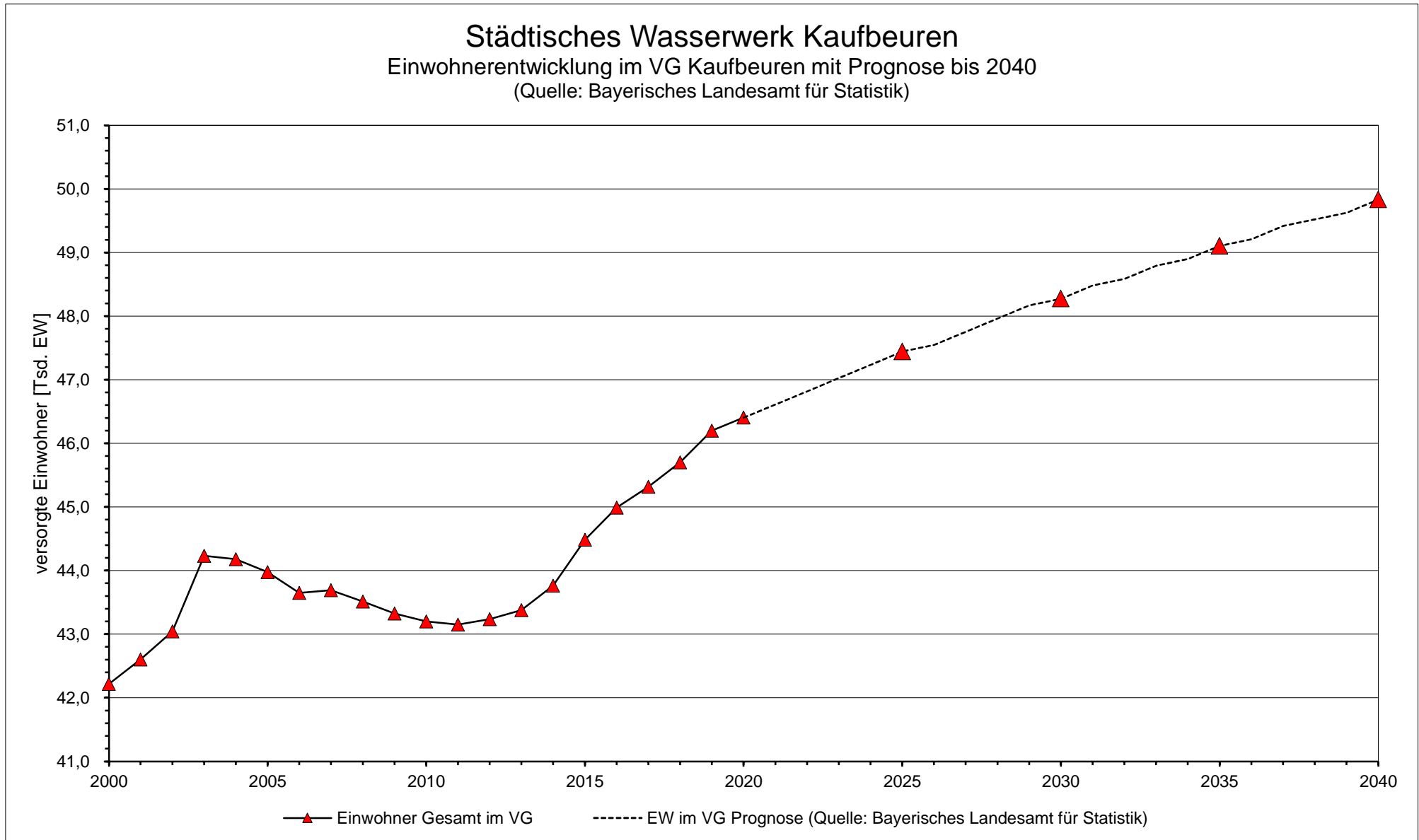
Abbildungen zur Wasserstatistik

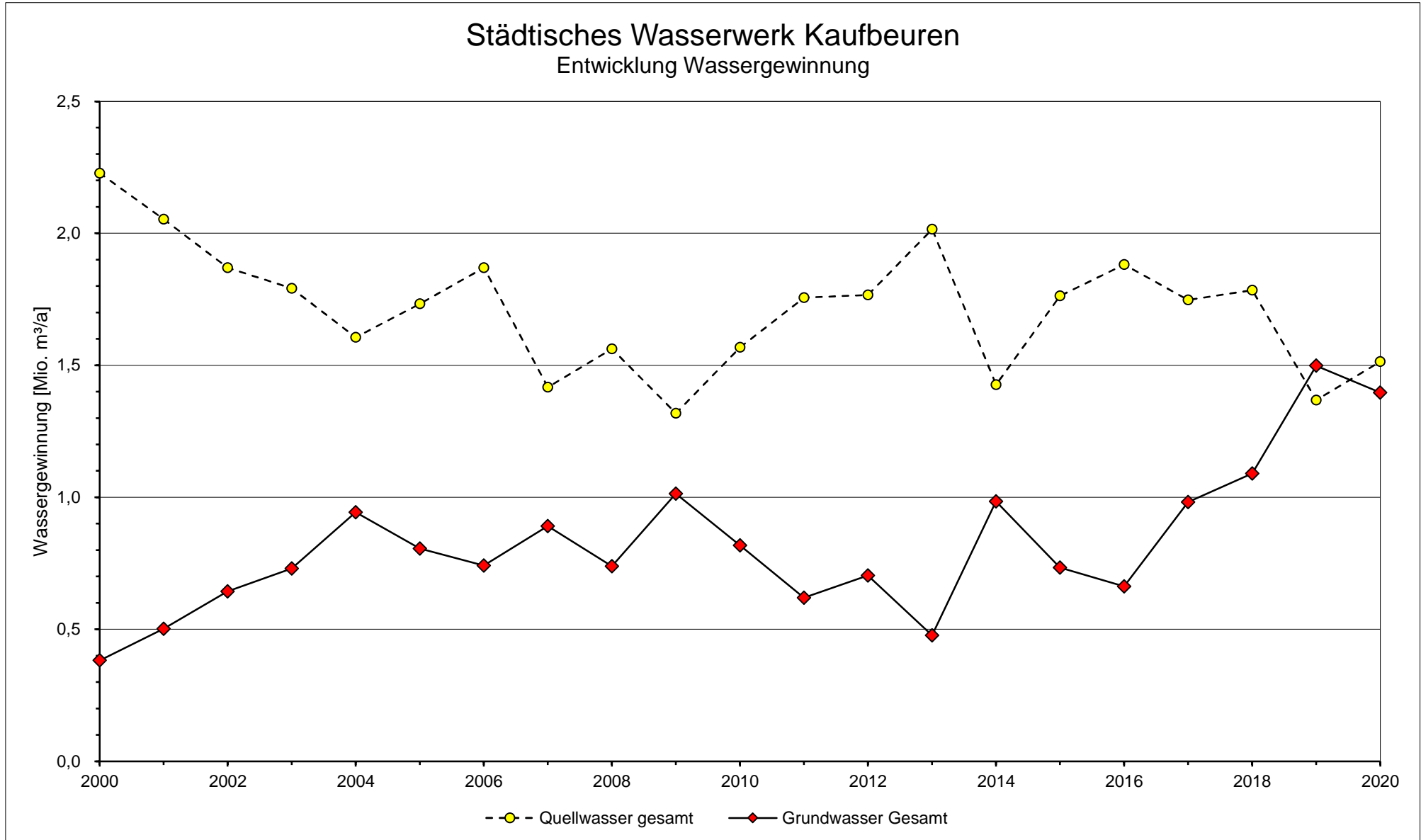
Abbildungsverzeichnis

- 01 Entwicklung versorgte Einwohner im Versorgungsgebiet Kaufbeuren getrennt nach Ortslagen
- 02 Entwicklung Einwohner Gesamt im Versorgungsgebiet
- 03 Einwohnerentwicklung im VG Kaufbeuren mit Prognose bis 2040 (Quelle: Bayerisches Landesamt für Statistik)
- 04_1 Entwicklung Wassergewinnung
- 04_2 Entwicklung Wassergewinnung der einzelnen Quellen und Pumpwerke
- 05_1 Entwicklung verkaufte Wassermenge = Abgabe Gesamt im Versorgungsgebiet und benachbarte Gemeinden
- 05_2 Entwicklung verkaufte Wassermengen im Versorgungsgebiet getrennt nach Ortslagen
- 05_3 Entwicklung verkaufte Wassermengen benachbarte Gemeinden
- 06_1 Entwicklung Einwohner im VG im Vergleich zum spezifischen Bedarf gesamt im VG
- 06_2 Entwicklung spezifischer Bedarf im VG getrennt für versorgte Ortslagen
- 07 Entwicklung Eigenverbrauch (Lösch- und Spülwasser) und rechnerische Verluste
- 08 Entwicklung Rohrnetzlänge gesamt (ohne Anschlussleitungen) und rechnerische Verluste
- 09 spezifische Verlustentwicklung (incl. scheinbare Verluste) in Anlehnung an DVGW-AB W 392

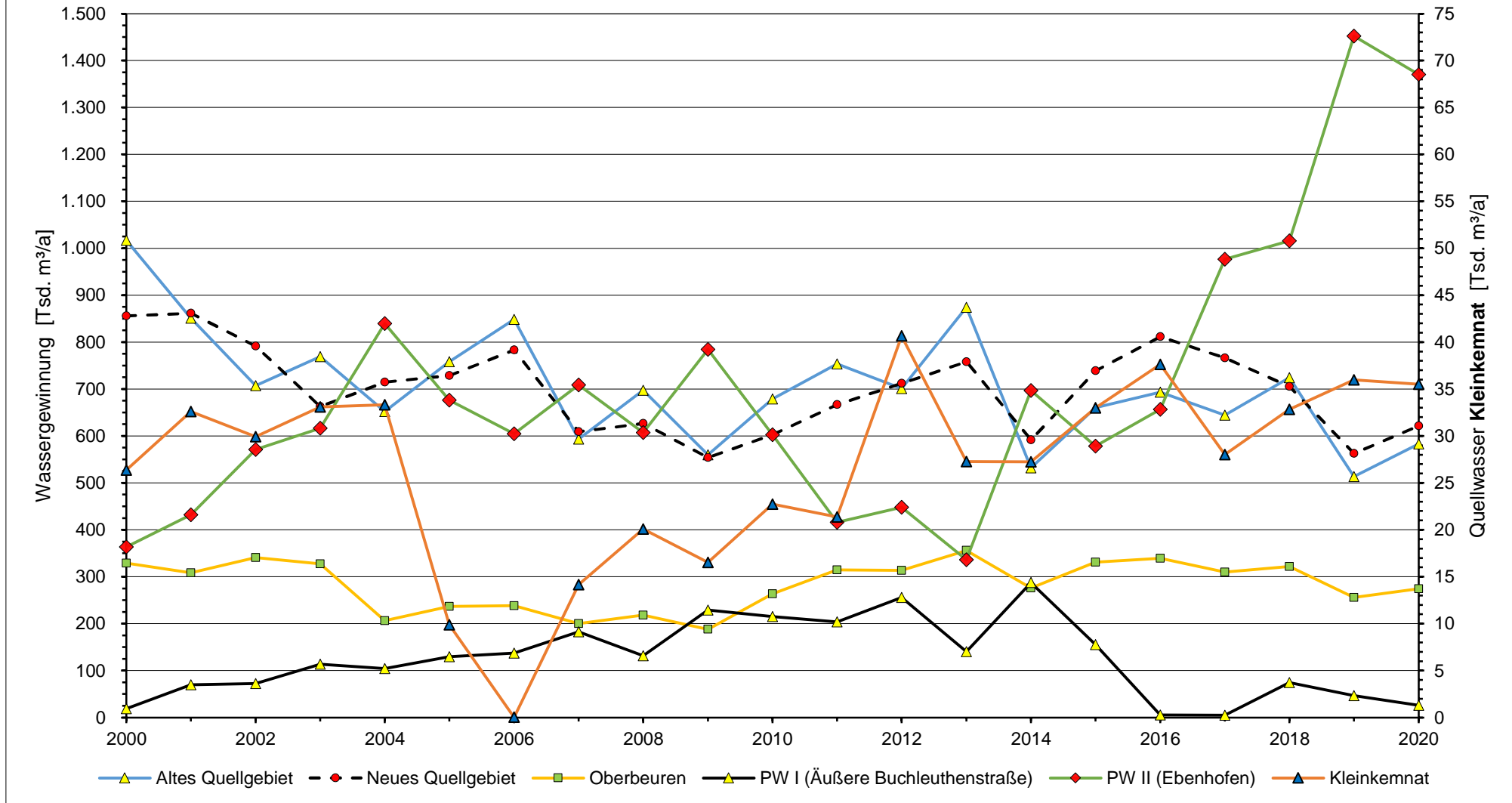






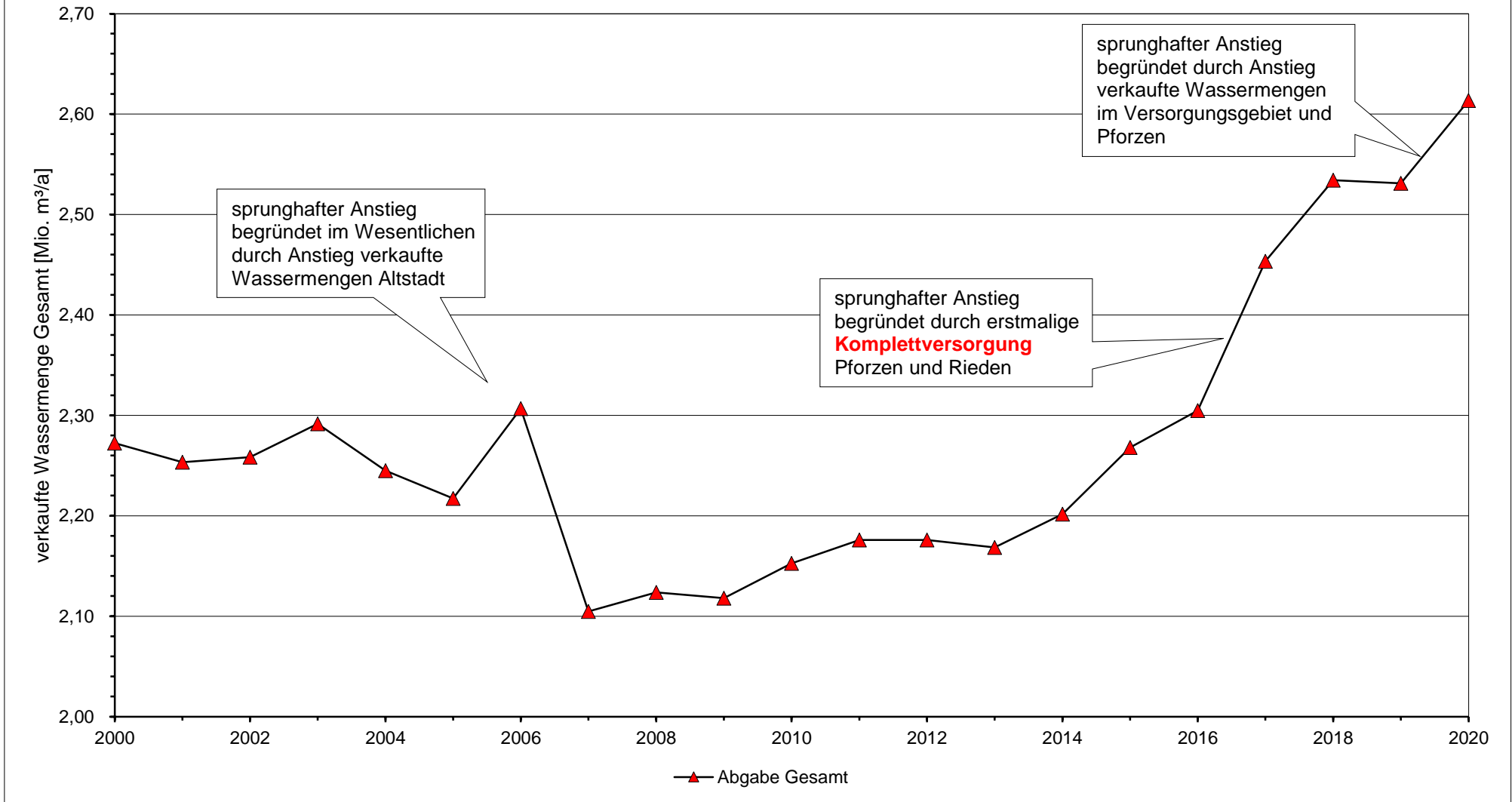


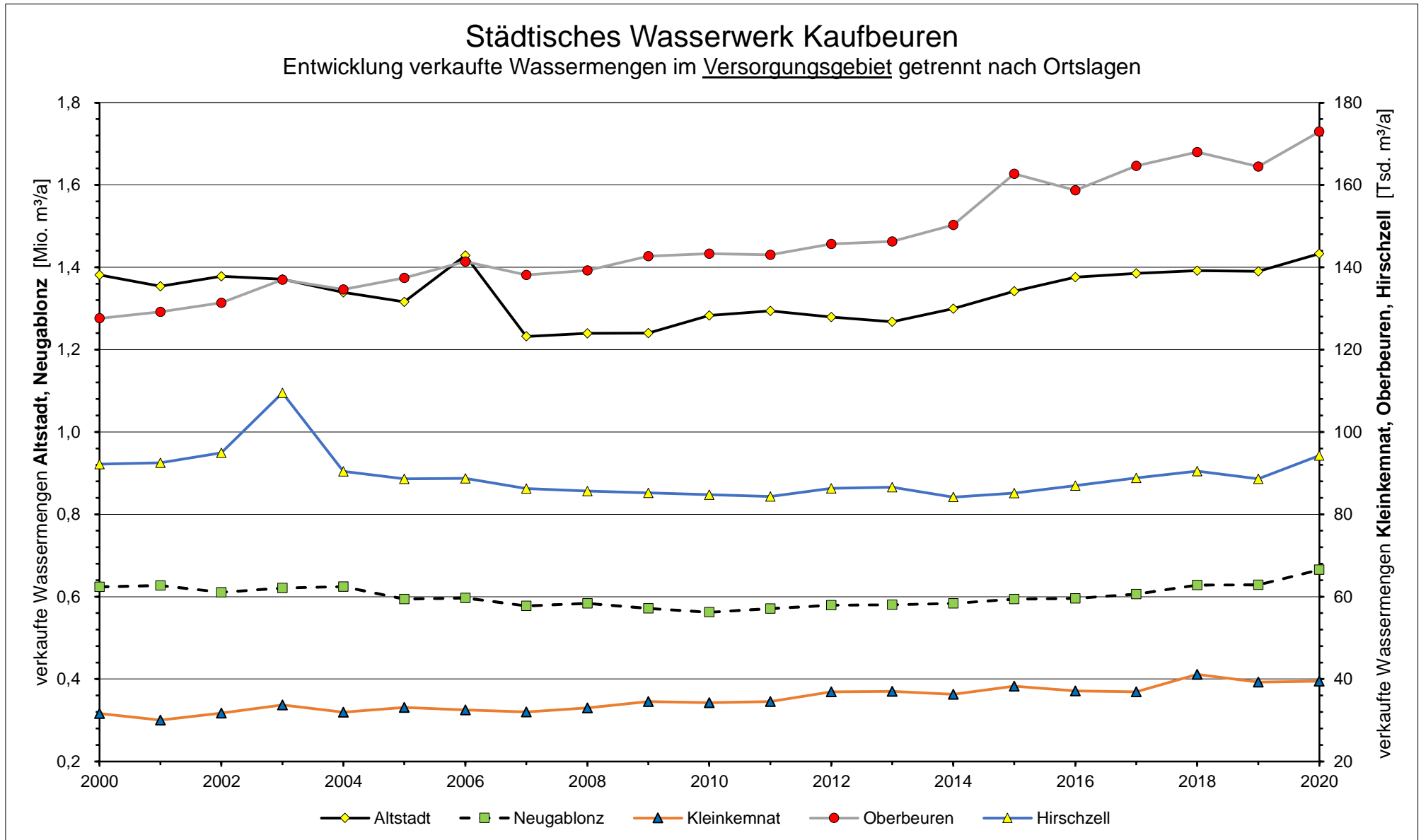
Städtisches Wasserwerk Kaufbeuren Entwicklung Wassergewinnung der einzelnen Quellen und Pumpwerke



Städtisches Wasserwerk Kaufbeuren

Entwicklung verkaufte Wassermenge = Abgabe Gesamt im Versorgungsgebiet und benachbarte Gemeinden





Städtisches Wasserwerk Kaufbeuren Entwicklung verkaufte Wassermengen benachbarte Gemeinden

