

4394000 4394500 4395000 4395500 4396000 4396500 4397000 4397500 4398000 4398500 4399000

Rechenfall RF05b (=RF08) - genehmigte Entnahmen niedrige Grundwasserstände Ende Sept./Anf. Okt. 2003 Brunnenförderung wie wasserrechtlich genehmigt

Kaufbeuren Ebenhofen: Förderung aus Brunnen III soweit pumpentechnisch möglich, Brunnen II nur 2 l/s, Hauptmenge aus Brunnen V

Art der Randbedingung

- Festpotenzial
- dicht
- Zustrom
- Abstrom
- offen

Modellrand

- Grundwasseraufschlüsse
- Grundwasseraufschlüsse wie in der Modelleichung verwendet (siehe Rechenfall 1 - Eichfall)

Berechnete Grundwasserhöhengleichen

- 1 m - Höhen
- 0,1 m - Höhen

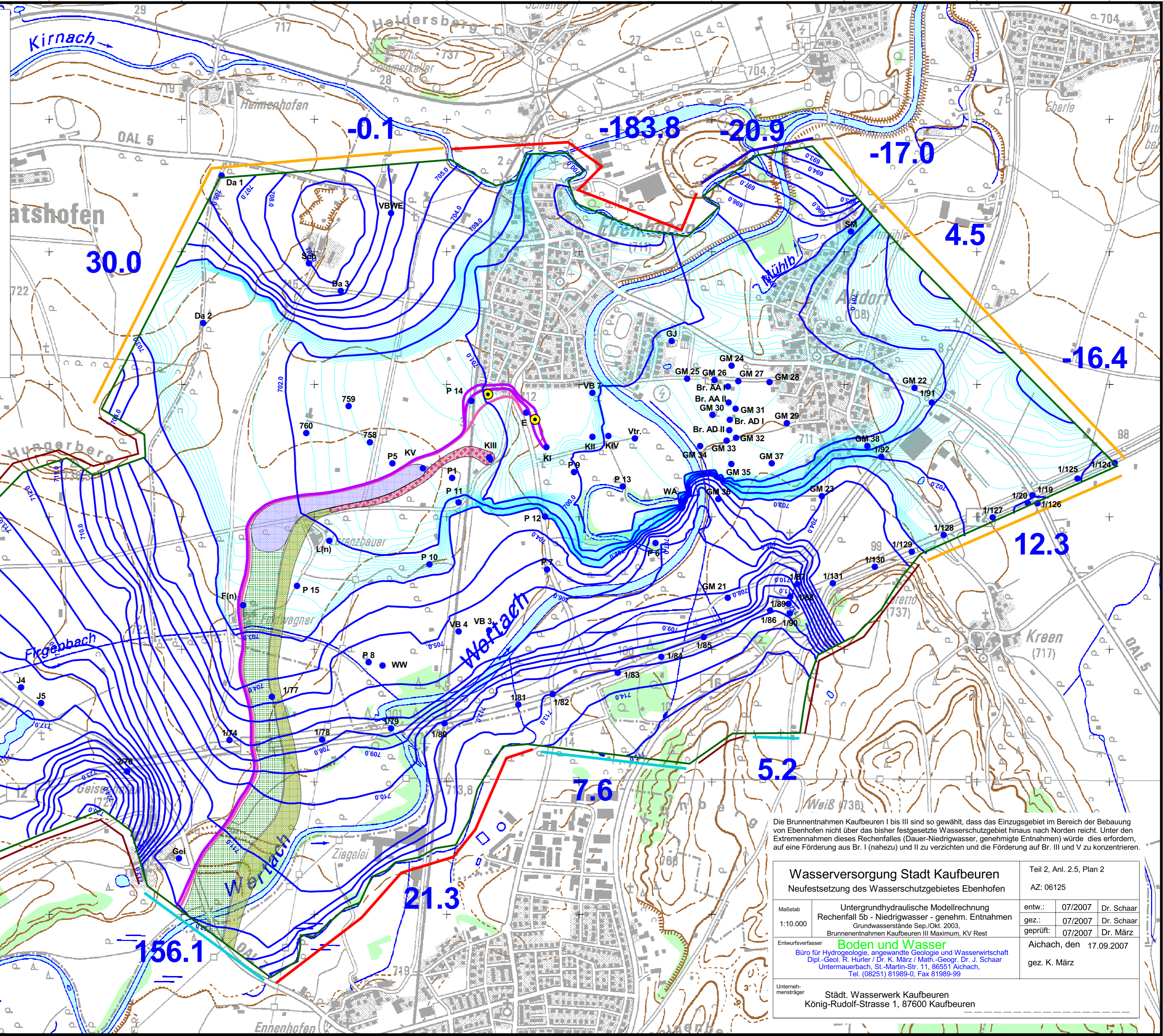
Einzugsgebiete RF 8

- Brunnen Kaufbeuren I
- Brunnen Kaufbeuren III
- Brunnen Kaufbeuren V
- Brunnen Ebenhofen der Gemeinde Biessenhofen

50 Tage Abstände vom Brunnen RF 8

-
-

208,4 berechneter Rand-Zustrom (+) / -abstrom (-) in l/s



Die Brunnenentnahmen Kaufbeuren I bis III sind so gewählt, dass das Einzugsgebiet im Bereich der Bebauung von Ebenhofen nicht über das bisher festgesetzte Wasserschutzgebiet hinaus nach Norden reicht. Unter den Extremannahmen dieses Rechenfalles (Dauer-Niedrigwasser, genehmigte Entnahmen) würde dies erfordern, auf eine Förderung aus Br. I (nahezu) und II zu verzichten und die Förderung auf Br. III und V zu konzentrieren.

Wasserversorgung Stadt Kaufbeuren		Teil 2, Anl. 2.5, Plan 2	
Neufestsetzung des Wasserschutzgebietes Ebenhofen		AZ: 06125	
Maßstab	1:10.000	Untergrundhydraulische Modellrechnung Rechenfall 5b - Niedrigwasser - genehm. Entnahmen Grundwasserstände Sep./Okt. 2003, Brunnenentnahmen Kaufbeuren III Maximum, KV Rest	entw.: 07/2007 Dr. Schaar gez.: 07/2007 Dr. Schaar geprüft: 07/2007 Dr. März
Entwurfsverfasser	Boden und Wasser Büro für Hydrogeologie, angewandte Geologie und Wasserwirtschaft Dipl.-Geol. R. Hürler / Dr. K. März / Math.-Geogr. Dr. J. Schaar Untermauerbach, St.-Martin-Str. 11, 86551 Aichach, Tel. (08251) 81989-0, Fax 81989-99	Aichach, den 17.09.2007 gez. K. März	
Unternehmsträger	Städt. Wasserwerk Kaufbeuren König-Rudolf-Strasse 1, 87600 Kaufbeuren		

4394000 4394500 4395000 4395500 4396000 4396500 4397000 4397500 4398000 4398500 4399000

5299000
5298500
5298000
5297500
5297000
5296500
5296000

5299000
5298500
5298000
5297500
5297000
5296500
5296000