

Vorgeschlagenes Wasserschutzgebiet Biessenhofen-Altendorf

- WI (A)** Biessenhofen-Altendorf, Fassungsereich (unverändert)
- WII (A)** Biessenhofen-Altendorf, Zone II (engere Schutzzone)
- WIII (A)** Biessenhofen-Altendorf, Zone III (weitere Schutzzone)

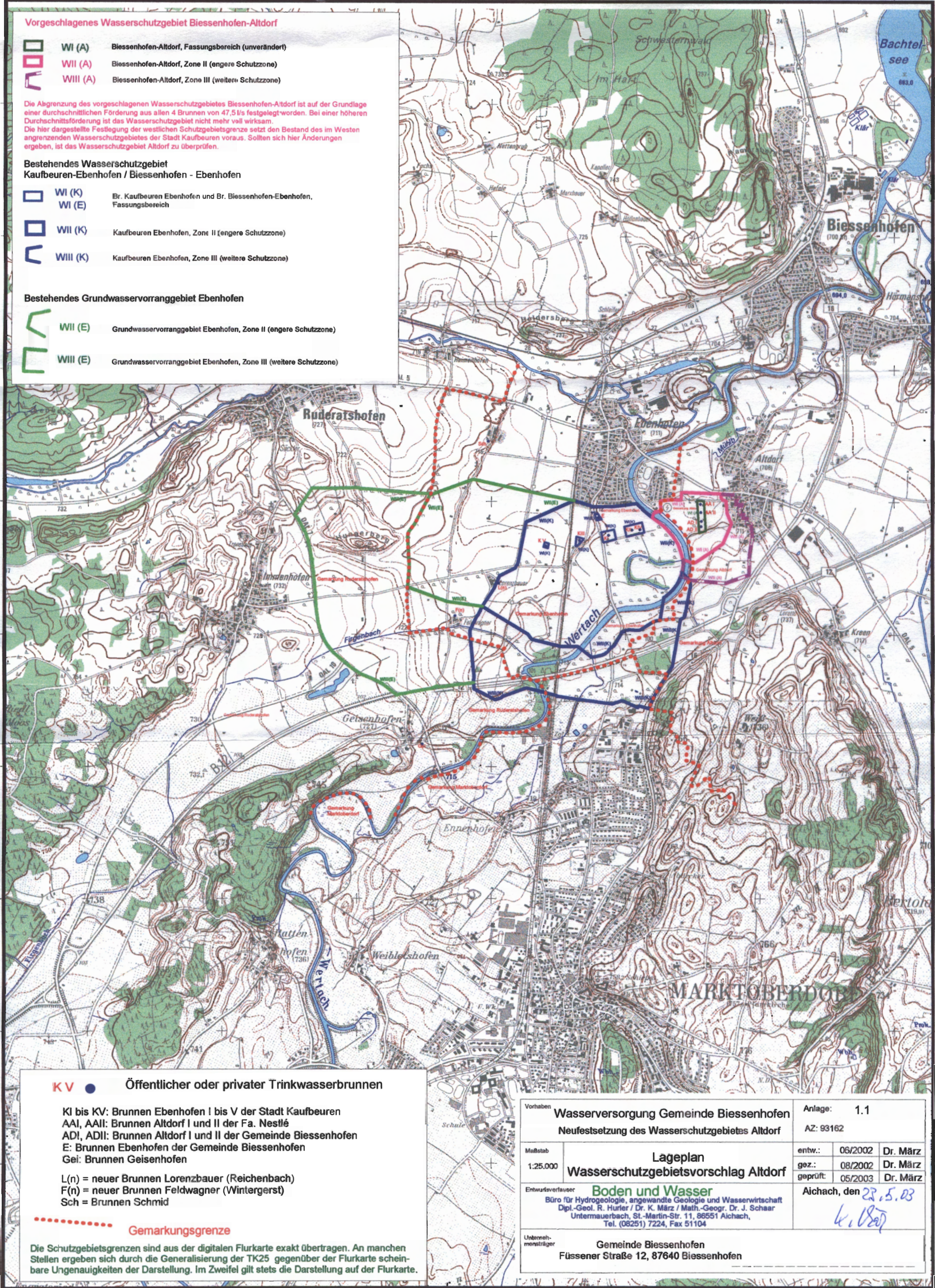
Die Abgrenzung des vorgeschlagenen Wasserschutzgebietes Biessenhofen-Altendorf ist auf der Grundlage einer durchschnittlichen Förderung aus allen 4 Brunnen von 47,5 l/s festgelegt worden. Bei einer höheren Durchschnittsförderung ist das Wasserschutzgebiet nicht mehr voll wirksam. Die hier dargestellte Festlegung der westlichen Schutzgebietsgrenze setzt den Bestand des im Westen angrenzenden Wasserschutzgebietes der Stadt Kaufbeuren voraus. Sollten sich hier Änderungen ergeben, ist das Wasserschutzgebiet Altendorf zu überprüfen.

Bestehendes Wasserschutzgebiet Kaufbeuren-Ebenhofen / Biessenhofen - Ebenhofen

- WI (K)** Br. Kaufbeuren Ebenhofen und Br. Biessenhofen-Ebenhofen, Fassungsereich
- WII (K)** Kaufbeuren Ebenhofen, Zone II (engere Schutzzone)
- WIII (K)** Kaufbeuren Ebenhofen, Zone III (weitere Schutzzone)

Bestehendes Grundwasservorranggebiet Ebenhofen

- WII (E)** Grundwasservorranggebiet Ebenhofen, Zone II (engere Schutzzone)
- WIII (E)** Grundwasservorranggebiet Ebenhofen, Zone III (weitere Schutzzone)



KV ● Öffentlicher oder privater Trinkwasserbrunnen

- KI bis KV: Brunnen Ebenhofen I bis V der Stadt Kaufbeuren
- AAI, AAII: Brunnen Altendorf I und II der Fa. Nestlé
- ADI, ADII: Brunnen Altendorf I und II der Gemeinde Biessenhofen
- E: Brunnen Ebenhofen der Gemeinde Biessenhofen
- GeI: Brunnen Geisenhofen
- L(n) = neuer Brunnen Lorenzbauer (Reichenbach)
- F(n) = neuer Brunnen Feldwagner (Wintergerst)
- Sch = Brunnen Schmid

Gemarkungsgrenze

Die Schutzgebietsgrenzen sind aus der digitalen Flurkarte exakt übertragen. An manchen Stellen ergeben sich durch die Generalisierung der TK25 gegenüber der Flurkarte scheinbare Ungenauigkeiten der Darstellung. Im Zweifel gilt stets die Darstellung auf der Flurkarte.

Vorhaben		Wasserversorgung Gemeinde Biessenhofen		Anlage:	1.1		
		Neufestsetzung des Wasserschutzgebietes Altendorf		AZ:	93162		
Maßstab	Lageplan				entw.:	06/2002	Dr. März
1:25.000	Wasserschutzgebietsvorschlag Altendorf				gez.:	08/2002	Dr. März
				geprüft:	05/2003	Dr. März	
Entwurfverfasser		Boden und Wasser				Aichach, den	23.5.03
		Büro für Hydrogeologie, angewandte Geologie und Wasserwirtschaft					
		Dipl.-Geol. R. Hurier / Dr. K. März / Math.-Geogr. Dr. J. Schaar					
		Untermauerbach, St.-Martin-Str. 11, 86551 Aichach, Tel. (08251) 7224, Fax 51104					
Unternehmensträger		Gemeinde Biessenhofen					
		Füssener Straße 12, 87640 Biessenhofen					