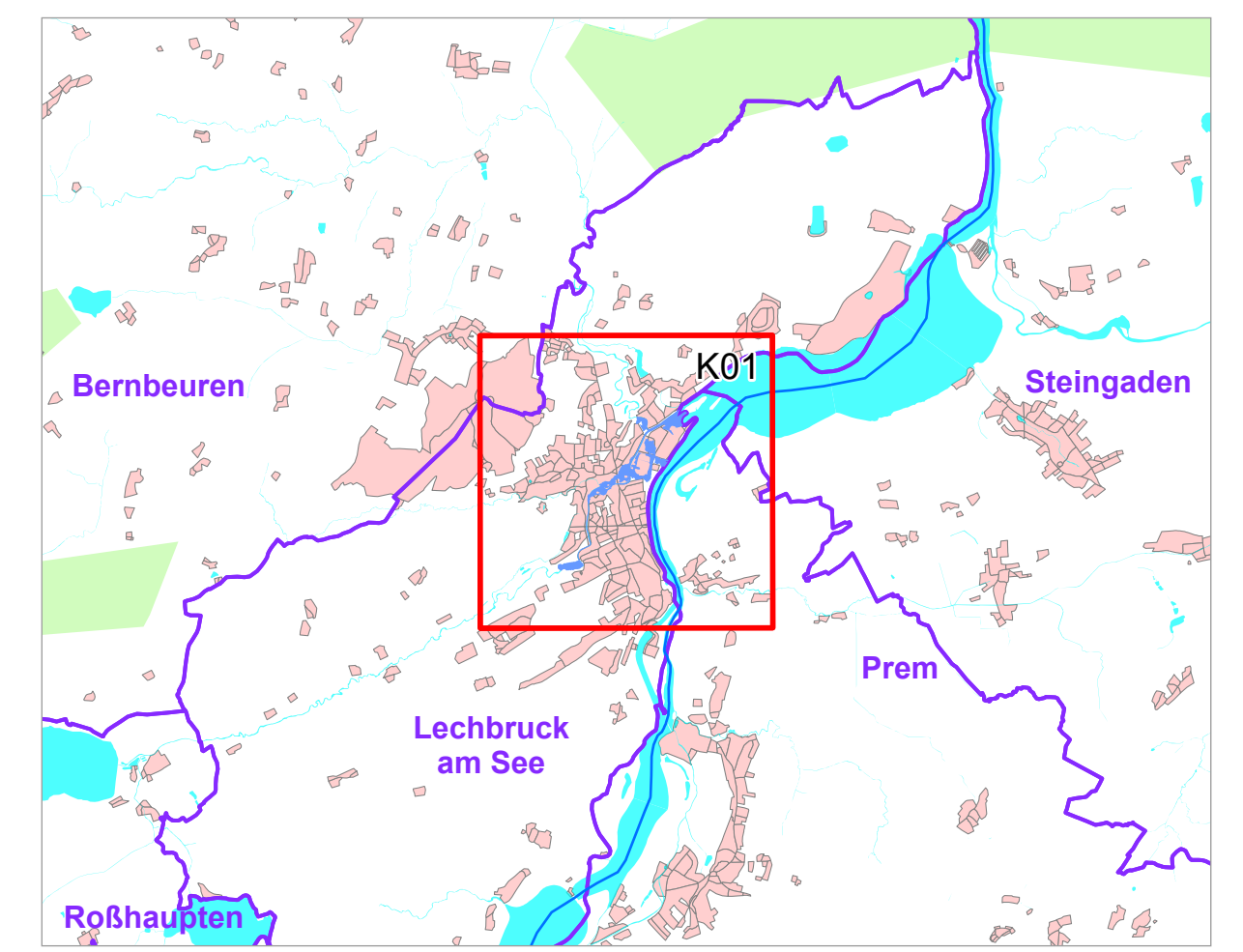


- ### Legende
- █ Gewässer
  - █ ermitteltes Überschwemmungsgebiet
  - █ vorläufig gesichertes Überschwemmungsgebiet
  - █ Gemeinde
  - █ Landkreis
  - █ Flurstück
  - █ Gebäude
  - █ betroffene Gebäude



Quellen:  
Geobasisdaten: Bayerische Vermessungsverwaltung 2024  
www.geodaten.bayern.de  
Geofachdaten: Wasserwirtschaftsamt Kempten

<p>Vorhaben: <b>Vorläufige Sicherung des Überschwemmungsgebiets Gruberbach</b></p> <p>Vorhabensträger: <b>Landratsamt Ostallgäu</b> Landkreis: <b>Ostallgäu</b> Gemeinde: <b>Lechbruck</b></p> <p><b>Gemeinde Lechbruck</b> Entwurfsverfasser</p>	<p>Anlage: <b>K01</b></p> <p>Plan-Nr.: <b>K01</b></p> <p>Ausgabe vom: <b>03.12.2024</b> Ersatz für: Ursprung:</p> <p>Datum, Name entworfen gezeichnet geprüft</p>
---	---

Maßstab: **1 : 2.500**

Detaillkarte

1 : 2.500

Detaillkarte